

## NYA TRAFIKREGLER FRÅN 1 OKTOBER 1999!



### Nya/förändrade regler:

[Nya trafikregler >>](#)

[Körfält](#)

[Accelerationsfält](#)

[Hastighetsgräns](#)

[Hjälm & Bilbälten](#)

[Stopp/Parkeringsförbud](#)

[Parkerings vid hållplats](#)

[Stopplik](#)

[Tättbebyggt område](#)

[Gångator](#)

[Nya regler för gående](#)

[Ljus på fordon](#)

[Cykelöverfarter](#)

[Övergångsställen](#)

[Beställ broschyr](#)

**Tillbaka till:**

### Allt förändras, även i trafiken.

Därför måste trafikreglerna ständigt ses över och förnyas.

Den **1 oktober 1999** börjar några nya trafikregler och vägmärken att gälla. På den här webbplatsen finns information om några av de viktigaste nyheterna. Dessutom påminner vi om några regler som många ofta är osäkra på.

Grunden för trafiken är densamma som den alltid har varit:

Det krävs samspel och hänsyn mellan oss trafikanter för att vi alla ska kunna ta oss fram säkert och tryggt på vägarna.

Den kanske viktigaste och enda riktigt nödvändiga trafikregeln lyder så här:

"För att undvika trafikolyckor skall en trafikant iaktta den omsorg och varsamhet som krävs med hänsyn till omständigheterna. Trafikanten skall visa särskild hänsyn mot barn, äldre, skolpatruller och personer som det framgår har ett funktionshinder eller en sjukdom som är till hinder för dem i trafiken.

En trafikant skall uppträda så att han eller hon inte i onödan hindrar eller stör annan trafik.

En vägtrafikant skall visa hänsyn mot dem som bor eller uppehåller sig vid vägen.

En terrängtrafikant skall anpassa sin färdväg och hastighet samt sitt färsätt så att människor och djur inte störs i onödan och så att skada på annans mark eller växtlighet undviks."

*(2 kap. 1 § i trafikförordningen)*

[Vägar & Trafik](#)

[Vägverkets välkomstsida](#)

**Kontakt personer:**

[Åke Svedberg](#) Telefon: 0243-751 34 | [Per Öhgren](#) Telefon: 0243-751 80

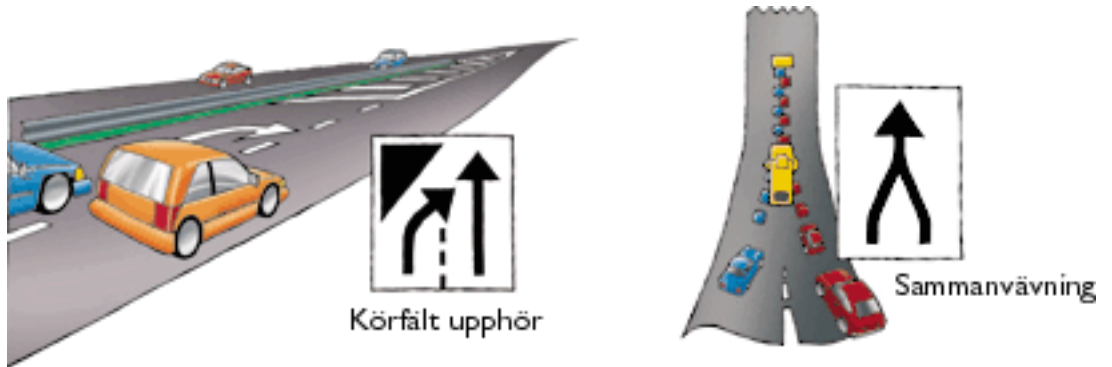
---

VÄGVERKET 781 87 Borlänge.

Telefon 0243-75 000. Telefax 0243-758 25. Texttelefon 0243-750 90.

e-post: [vagverket@vv.se](mailto:vagverket@vv.se) / Internet: [www.vv.se](http://www.vv.se)

## NYA TRAFIKREGLER FRÅN 1 OKTOBER 1999!



### Nya/förändrade regler:

[Nya trafikregler](#)

[Körfält >>](#)

[Accelerationsfält](#)

[Hastighetsgräns](#)

[Hjälm & Bilbälten](#)

[Stopp/Parkeringsförbud](#)

[Parkering vid hållplats](#)

[Stopplik](#)

[Tättbebyggt område](#)

[Gångator](#)

[Nya regler för gående](#)

[Ljus på fordon](#)

[Cykelöverfarter](#)

[Övergångsställen](#)

[Beställ broschyr](#)

**Tillbaka till:**

### "Blixtlås" vid färre körfält

För att trafiken ska flyta smidigare när två körfält löper samman, införs "blixtlåsprincipen". Den innebär att bilarna ska turas om att åka in på det gemensamma körfältet. En sådan sammanvävning av trafiken ska tillämpas när antalet körfält minskar och andra anvisningar saknas. Andra anvisningar kan exempelvis vara vägmärket "Körfält upphör" som innebär att man ska följa bestämmelserna om körfältsbyte. **3 kap. 43 §**

"En förare får starta från vägkanten, byta körfält eller på annat sätt ändra fordonets placering i sidled endast om det kan ske utan fara eller onödigt hinder för andra vägtrafikanter. Detsamma gäller när en förare stannar eller hastigt minskar farten."

### 3 kap. 44 §

**"Om antalet körfält för färd i samma riktning minskar skall förarna under ömsesidigt hänsynstagande anpassa sig till de nya förhållandena. Detta gäller även när två körbanor löper samman." \***

### Fritt att välja körfält - men svårare att byta.

På vägar med minst två körfält i samma riktning och med högsta hastighet 70 km/tim eller lägre gäller följande:

- Man får fritt välja körfält och måste sedan hålla sig till detta.
- Man får köra om till höger.
- Man får byta körfält vid omkörning och när man ska stanna, parkera eller svänga av vägen.

Detta betyder att så länge man ligger kvar i sitt körfält behöver man i

[Vägar & Trafik](#)

[Vägverkets välkomstsida](#)

första hand hålla uppsikt på fordonen framför i samma körfält.

### **3 kap. 7 § (fjärde stycket)**

" - - På en väg där den högsta tillåtna hastigheten är 70 kilometer i timmen eller lägre och körbanan har minst två körfält för trafik i samma riktning som anges med vägmarkering, får förare använda det körfält som är lämpligast med hänsyn till den fortsatta färden." \*

### **3 kap. 9 §**

" - - I fall som avses i 7 § fjärde stycket får förare inte byta körfält annat än för att stanna eller parkera fordonet, göra omkörning eller placera fordonet i ett lämpligt körfält före sväng i korsning." \*

### **3 kap. 31 §**

"Omkörning skall ske till vänster **utom i de fall som avses i 7 § fjärde stycket.** \*

Omkörning skall dock ske till höger när föraren av det framförvarande fordonet svänger till vänster eller tydligt förbereder en sådan sväng. - - - "

**\*Det som är markerat med rött i lagtexten är det nya i trafikförordningen.**

### **Kontakt personer:**

[Åke Svedberg](#) Telefon: 0243-751 34 / [Per Öhgren](#) Telefon: 0243-751 80

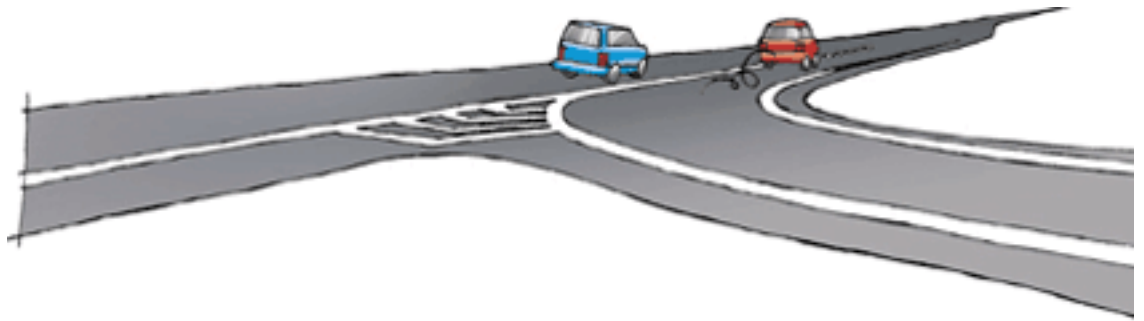
---

VÄGVERKET 781 87 Borlänge.

Telefon 0243-75 000. Telefax 0243-758 25. Texttelefon 0243-750 90.

e-post: [vagverket@vv.se](mailto:vagverket@vv.se) / Internet: [www.vv.se](http://www.vv.se)

## NYA TRAFIKREGLER FRÅN 1 OKTOBER 1999!



### Nya/förändrade regler:

[Nya trafikregler](#)

[Körfält](#)

[Accelerationsfält](#) >>

[Hastighetsgräns](#)

[Hjälm & Bilbälten](#)

[Stopp/Parkeringsförbud](#)

[Parkering vid hållplats](#)

[Stopplikt](#)

[Tättbebyggt område](#)

[Gångator](#)

[Nya regler för gående](#)

[Ljus på fordon](#)

[Cykelöverfarter](#)

[Övergångsställen](#)

[Beställ broschyr](#)

**Tillbaka till:**

### Accelerationsfält

*Regeln om accelerationsfält är varken ny eller förändrad men kan vara bra att repetera.*

Att köra in på en väg kräver samspel med övriga trafikanter.

Den som kör i ett accelerationsfält ska anpassa hastigheten till trafiken i det körfält man tänker köra in i. Accelerationsfältet ska lämnas så snart det går utan att det innebär fara.

Den som ser att någon vill köra in i ens körfält, ska anpassa sin hastighet så att inkörningen underlättas.

### 3 kap. 23 §

"En förare som färdas i ett accelerationsfält skall anpassa hastigheten till trafiken i det körfält som han eller hon avser att köra in i. Föraren skall lämna accelerationsfältet så snart det kan ske utan fara eller onödigt hinder."

### 3 kap. 43 §

"- - - En förare som uppmärksammar att någon annan förare avser att köra in i det körfält han eller hon färdas i skall anpassa hastigheten så att inkörningen underlättas."

[Vägar & Trafik](#)

[Vägverkets välkomstsida](#)

**Kontakt personer:**

[Åke Svedberg](#) Telefon: 0243-751 34 / [Per Öhgren](#) Telefon: 0243-751 80

---

VÄGVERKET 781 87 Borlänge.

Telefon 0243-75 000. Telefax 0243-758 25. Texttelefon 0243-750 90.

e-post: [vagverket@vv.se](mailto:vagverket@vv.se) / Internet: [www.vv.se](http://www.vv.se)

# NYA TRAFIKREGLER FRÅN 1 OKTOBER 1999!



## Nya/förändrade regler:

[Nya trafikregler](#)
[Körfält](#)
[Accelerationsfält](#)
[Hastighetsgräns >>](#)
[Hjälm & Bilbälten](#)
[Stopp/Parkeringsförbud](#)
[Parkering vid hållplats](#)
[Stopplikt](#)
[Tättbebyggt område](#)
[Gångator](#)
[Nya regler för gående](#)
[Ljus på fordon](#)
[Cykelöverfarter](#)
[Övergångsställen](#)
[Beställ broschyr](#)

## Hastighetsgräns på motorvägar 110 km/tim

För motorvägar gäller hastighetsgränsen 110 km/tim. Denna hastighet kommer fortsättningsvis inte att vara skyltad på motorvägar. Om någon annan hastighetsgräns gäller, finns det vägmärken som anger det.

## 9 kap. 1 §

"På en motorväg gäller följande.

1. Endast trafik med motorfordon eller motorfordon med tillkopplat fordon som är konstruerade för och får framföras med en hastighet av minst 40 kilometer i timmen får förekomma. Mopeder klass I får dock inte framföras på en motorväg.
2. Fordon får föras in på en motorväg endast vid vägens början eller på en påfartsväg och föras av motorvägen endast på en avfartsväg eller vid dess slut.
3. Fordon får inte föras på skiljeremsan eller på en tvärgående förbindelseväg mellan körbanorna.
4. Fordon får inte vändas eller backas.
5. Fordon får inte stannas eller parkeras annat än på platser som utmärkts med ett vägmärke som parkerings- eller rastplats. Bussar i linjetrafik får dock stannas vid särskilt anordnade hållplatser.
6. Fordon får inte föras med högre hastighet än 110 kilometer i timmen.

Vägverket får föreskriva att fordon eller fordonståg även i andra fall än som anges i första stycket 1 får föras på motorväg. Föreskrifterna skall vara förenade med sådana villkor att trafiksäkerheten inte äventyras."

**\*Det som är markerat med rött i lagtexten är det nya i trafikfrordningen.**

**Tillbaka till:**

[Vägar & Trafik](#)

[Vägverkets välkomstsida](#)

**Kontakt personer:**

[Åke Svedberg](#) Telefon: 0243-751 34 / [Per Öhgren](#) Telefon: 0243-751 80

---

VÄGVERKET 781 87 Borlänge.

Telefon 0243-75 000. Telefax 0243-758 25. Texttelefon 0243-750 90.

e-post: [vagverket@vv.se](mailto:vagverket@vv.se) / Internet: [www.vv.se](http://www.vv.se)



# NYA TRAFIKREGLER FRÅN 1 OKTOBER 1999!



## Nya/förändrade regler:

[Nya trafikregler](#)
[Körfält](#)
[Accelerationsfält](#)
[Hastighetsgräns](#)
[Hjălm & Bilbälten](#) >>

[Stopp/Parkeringsförbud](#)
[Parkering vid hållplats](#)
[Stopplikt](#)
[Tättbebyggt område](#)
[Găgator](#)
[Nya regler för gående](#)
[Ljus på fordon](#)
[Cykelöverfarter](#)
[Övergångsstăllen](#)
[Bestăll broschyr](#)

## Hărdare krav på hjălm och bälte

Kraven att använda bilbälte och hjălm har skărpts.

I fortsăttningen găller fôljande:

Alla som fărdas i personbil och lastbil măste använda bilbälte, liksom de som sitter pă platser i buss med bälte. Undantaget fôr taxi- och bussfôrare frăn att använda bilbälte finns inte lăngre.

Alla som âker motorcykel och moped ska băra hjălm.

Fôrare är skyldiga att se till att passagerare under 15 âr använder bilbälte respektive hjălm.

### 4 kap. 9 §

"Den som fărdas med motorcykel eller moped skall använda skyddshjălm. Skyddshjălm behôver inte användas av 1. passagerare som inte fyllt sju âr och som använder annat lămpligt huvudskydd, - - -

Fôraren skall se till att passagerare som är under 15 âr använder skyddshjălm eller annat huvudskydd i enlighet med bestämmelserna i fôrsta och andra styckena." \*

### 4 kap. 10 §

"Den som fărdas i en personbil, **en lastbil eller en tre- eller fyrhjulig motorcykel med karosseri** \* skall sitta pă en sittplats som är utrustad med bilbälte om en sădan plats är tillgănglig och skall använda bilbăltet. Den som fărdas i en buss pă en sădan sittplats som är utrustad med bilbälte skall använda băltet.

Barn skall till och med det âr de fyller sex âr använda bilbarnstol, bălteskudde eller annan sărskild skyddsanordning fôr barn i stăttet fôr eller tillsammans med bilbăltet. Om ett barn fărdas tillfălligt i ett fordon

**Tillbaka till:**

[Vägar & Trafik](#)

[Vägverkets välkomstsida](#)

som saknar särskild skyddsanordning, skall barnet i stället använda bilbältet när det är möjligt.

**Föraren skall se till att passagerare som är under 15 år använder bilbälte eller annan särskild skyddsanordning i enlighet med bestämmelserna i första och andra styckena. - - - \***

I fråga om skyldighet att använda bilbälte vid skolskjutsning finns särskilda bestämmelser i förordningen (1970:340) om skolskjutsning."

**\*Det som är markerat med rött i lagtexten är det nya i trafikförordningen.**

**Kontakt personer:**

[Åke Svedberg](#) Telefon: 0243-751 34 / [Per Öhgren](#) Telefon: 0243-751 80

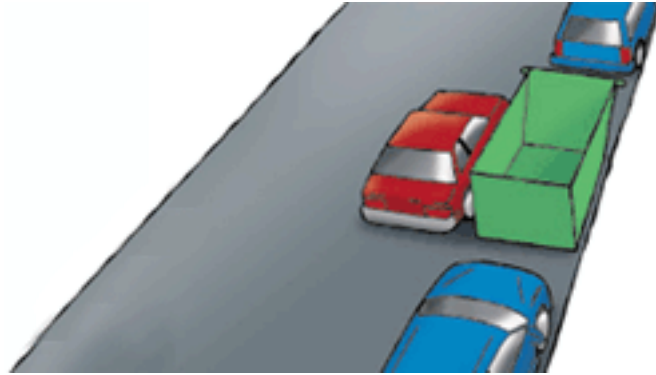
---

VÄGVERKET 781 87 Borlänge.

Telefon 0243-75 000. Telefax 0243-758 25. Texttelefon 0243-750 90.

e-post: [vagverket@vv.se](mailto:vagverket@vv.se) / Internet: [www.vv.se](http://www.vv.se)

## NYA TRAFIKREGLER FRÅN 1 OKTOBER 1999!



### Nya/förändrade regler:

[Nya trafikregler](#)

[Körfält](#)

[Accelerationsfält](#)

[Hastighetsgräns](#)

[Hjälm & Bilbälten](#)

[Stopp/Parkeringsförbud](#)

>>

[Parkerings vid hållplats](#)

[Stopplik](#)

[Tättbebyggt område](#)

[Gångator](#)

[Nya regler för gående](#)

[Ljus på fordon](#)

[Cykelöverfarter](#)

[Övergångsställen](#)

[Beställ broschyr](#)

### Stanna och parkera - nya förbud införs

Det finns en mängd regler om var det är förbjudet att stanna eller parkera fordon. De kompletteras nu med tre nya regler:

- förbud att stanna eller parkera tio meter före korsande gångbana och cykelbana,
- förbud att stanna eller parkera i ett spärrområde,
- förbud att parkera på huvudled även inom tättbebyggt område.

Tidigare har det varit tillåtet att parkera i en T-korsning under vissa förhållanden. Den regeln har tagits bort. Även bestämmelserna om "dubbelparkering" har ändrats något.

### 3 kap. 53 §

"Ett fordon får inte stannas eller parkeras

1. på eller inom ett avstånd av tio meter före ett övergångsställe eller en cykelöverfart,
2. i en vägkorsning eller inom ett avstånd av tio meter från en korsande körbanas närmaste ytterkant,
3. **på eller inom ett avstånd av tio meter före en korsande cykelbana eller gångbana, \***
4. i en vägport eller tunnel,
5. på eller i närheten av ett backkrön eller i närheten av en kurva där sikten är skymd,
6. längs en spärrlinje, om avståndet mellan fordonet och linjen är mindre än tre meter, såvida inte en streckad linje löper mellan fordonet och spärrlinjen,
7. i ett cykelfält, eller
8. **i ett spärrområde." \***

**Tillbaka till:**

[Vägar & Trafik](#)

[Vägverkets välkomstsida](#)

### **3 kap. 55 §**

"Ett fordon får inte parkeras

1. på en väg inom ett avstånd av 30 meter från en plankorsning,
2. på en väg framför infarten till en fastighet eller så att fordonstrafik till eller från fastigheten väsentligen försvåras,
3. **på en huvudled,** \*
4. på en körbana bredvid ett annat fordon som stannats **eller parkerats längs körbanans kant eller bredvid en anordning som har ställts upp där.** \*

Förbudet i första stycket 4 gäller inte om det andra fordonet är en tvåhjulig cykel, moped eller motorcykel utan sidvagn eller om anordningen är av motsvarande storlek."

**\*Det som är markerat med rött i lagtexten är det nya i trafikförordningen.**

### **Kontakt personer:**

[Åke Svedberg](#) Telefon: 0243-751 34 / [Per Öhgren](#) Telefon: 0243-751 80

---

VÄGVERKET 781 87 Borlänge.

Telefon 0243-75 000. Telefax 0243-758 25. Texttelefon 0243-750 90.

e-post: [vagverket@vv.se](mailto:vagverket@vv.se) / Internet: [www.vv.se](http://www.vv.se)

## NYA TRAFIKREGLER FRÅN 1 OKTOBER 1999!



### Nya/förändrade regler:

[Nya trafikregler](#)

[Körfält](#)

[Accelerationsfält](#)

[Hastighetsgräns](#)

[Hjälm & Bilbälten](#)

[Stopp/Parkeringsförbud](#)

[Parkeringsfält](#)

>>

[Stopplikt](#)

[Tättbebyggt område](#)

[Gångator](#)

[Nya regler för gående](#)

[Ljus på fordon](#)

[Cykelöverfarter](#)

[Övergångsställen](#)

[Beställ broschyr](#)

**Tillbaka till:**

### Från 12+12 till 20+5

Det är förbjudet att parkera på den sträcka vid en hållplats som är markerad med gula linjer. Där markering saknas är det förbjudet att parkera närmare än 20 meter före hållplatsmärket och fem meter efter. Tidigare var parkering förbjuden inom tolv meter på båda sidor av hållplatsmärket.

### 3 kap. 54 §

"På en markerad hållplats för spårvagn eller fordon i linjetrafik får andra fordon inte parkeras och inte heller stannas annat än för sådan på- eller avstigning som kan ske utan hinder för spårvägs- eller linjetrafiken.

Om det saknas markering vid ett märke som anger en sådan hållplats, gäller förbudet i första stycket **inom 20 meter före och fem meter efter märket.**" \*

**\*Det som är markerat med rött i lagtexten är det nya i trafikfrordningen.**

### Kontakt personer:

[Åke Svedberg](#) Telefon: 0243-751 34 / [Per Öhgren](#) Telefon: 0243-751 80

[Vägar & Trafik](#)

[Vägverkets välkomstsida](#)

VÄGVERKET 781 87 Borlänge.

Telefon 0243-75 000. Telefax 0243-758 25. Texttelefon 0243-750 90.

e-post: [vagverket@vv.se](mailto:vagverket@vv.se) / Internet: [www.vv.se](http://www.vv.se)

## NYA TRAFIKREGLER FRÅN 1 OKTOBER 1999!



### Nya/förändrade regler:

[Nya trafikregler](#)

[Körfält](#)

[Accelerationsfält](#)

[Hastighetsgräns](#)

[Hjälm & Bilbälten](#)

[Stopp/Parkeringsförbud](#)

[Parkering vid hållplats](#)

[Stopplikt >>](#)

[Tättbebyggt område](#)

[Gångator](#)

[Nya regler för gående](#)

[Ljus på fordon](#)

[Cykelöverfarter](#)

[Övergångsställen](#)

[Beställ broschyr](#)

### Stopp!

*Regeln om stopplikt är varken ny eller förändrad men kan vara bra att repetera.*

Stopplikt innebär alltid att föraren ska stanna. Finns det stopplinje ska man stanna vid den. Om det inte finns stopplinje ska man stanna omedelbart före signal eller innan man kör in i korsningen.

Man får inte köra vidare om det uppkommer fara eller hinder för andra trafikanter.

### 3 kap. 19 §

"En förare som har stopplikt eller skall stanna på grund av trafiksinal, skall stanna vid stopplinje. Om stopplinje saknas skall föraren stanna omedelbart före signalen eller innan föraren kör in på den korsande vägen, leden eller spårområdet. Bestämmelserna i 5 § andra stycket gäller även förare som har stopplikt."

### 3 kap. 5 § (andra stycket)

"- - - Föraren får köra vidare endast om det med beaktande av andra trafikanters placering, avståndet till dem och deras hastighet inte uppkommer fara eller hinder."

**Tillbaka till:**

[Vägar & Trafik](#)

[Vägverkets välkomstsida](#)

**Kontakt personer:**

[Åke Svedberg](#) Telefon: 0243-751 34 / [Per Öhgren](#) Telefon: 0243-751 80

---

VÄGVERKET 781 87 Borlänge.

Telefon 0243-75 000. Telefax 0243-758 25. Texttelefon 0243-750 90.

e-post: [vagverket@vv.se](mailto:vagverket@vv.se) / Internet: [www.vv.se](http://www.vv.se)



## NYA TRAFIKREGLER FRÅN 1 OKTOBER 1999!



Tättbebyggt område



Tättbebyggt område upphör

### Nya/förändrade regler:

[Nya trafikregler](#)
[Körfält](#)
[Accelerationsfält](#)
[Hastighetsgräns](#)
[Hjälm & Bilbälten](#)
[Stopp/Parkeringsförbud](#)
[Parkerings vid hållplats](#)
[Stopplikt](#)
[Tättbebyggt område >>](#)
[Gångator](#)
[Nya regler för gående](#)
[Ljus på fordon](#)
[Cykelöverfarer](#)
[Övergångsställen](#)
[Beställ broschyr](#)
**Tillbaka till:**

### Tättbebyggt område

Från och med den 1 oktober 1999 bestämmer kommunerna vad som är tättbebyggt område. Tättbebyggda områden kommer successivt att utmärkas med ett vägmärke för tättbebyggt område.

Inom tättbebyggt område gäller, om inget annat anges, en högsta hastighet 50 km/tim. Denna hastighetsbegränsning utmärks normalt inte i områden där märket för tättbebyggt område är uppsatt.

Om det finns ett förbudsmärke uppsatt i direkt anslutning till märket tättbebyggt område gäller förbudet inom hela området.

### 3 kap. 17 §

"Inom tättbebyggt område får fordon inte föras med högre hastighet än 50 kilometer i timmen. - - -"

### Kontakt personer:

[Åke Svedberg](#) Telefon: 0243-751 34 / [Per Öhgren](#) Telefon: 0243-751 80

VÄGVERKET 781 87 Borlänge.

Telefon 0243-75 000. Telefax 0243-758 25. Texttelefon 0243-750 90.

[Vägar & Trafik](#)

[Vägverkets välkomstsida](#)

e-post: [vagverket@vv.se](mailto:vagverket@vv.se) / Internet: [www.vv.se](http://www.vv.se)

## NYA TRAFIKREGLER FRÅN 1 OKTOBER 1999!



Gågata



Gågata upphör

### Nya/förändrade regler:

[Nya trafikregler](#)
[Körfält](#)
[Accelerationsfält](#)
[Hastighetsgräns](#)
[Hjälm & Bilbälten](#)
[Stopp/Parkeringsförbud](#)
[Parkering vid hållplats](#)
[Stopplikt](#)
[Tättbebyggt område](#)
[Gångator >>](#)
[Nya regler för gående](#)
[Ljus på fordon](#)
[Cykelöverfarter](#)
[Övergångsställen](#)
[Beställ broschyr](#)

### Gågata

På en gågata är motorfordonstrafiken starkt begränsad. Endast nyttotrafik är tillåten, men på de gåendes villkor. I vissa fall kan även nyttotrafiken vara begränsad.

### 1 kap. 3 §

"- - - Gågata. Väg eller vägsträcka som enligt lokal trafikföreskrift skall vara gågata och som är utmärkt med vägmärke för gågata - - -" \*

### 8 kap. 1 §

"På en **gågata** \* och en gårdsgata gäller följande.

1. Fordon får inte föras med högre hastighet än gångfart.
2. Fordon får inte parkeras på någon annan plats än särskilt anordnade parkeringsplatser.
3. Fordonsförare har väjningsplikt mot gående.

På en gågata får motordrivna fordon inte föras. Sådana fordon får dock föras på gångator om det behövs för

1. varuleveranser till eller från butiker eller motsvarande vid gågatan,
2. transporter av gods eller boende till eller från adress vid gågatan,
3. transporter av gäster till eller från hotell eller motsvarande vid gågatan, eller
4. transporter av sjuka eller rörelsehindrade personer till eller från adress vid gågatan." \*

**\*Det som är markerat med rött i lagtexten är det nya i trafikförordningen.**

**Tillbaka till:**

[Vägar & Trafik](#)

[Vägverkets välkomstsida](#)

**Kontakt personer:**

[Åke Svedberg](#) Telefon: 0243-751 34 / [Per Öhgren](#) Telefon: 0243-751 80

---

VÄGVERKET 781 87 Borlänge.

Telefon 0243-75 000. Telefax 0243-758 25. Texttelefon 0243-750 90.

e-post: [vagverket@vv.se](mailto:vagverket@vv.se) / Internet: [www.vv.se](http://www.vv.se)

## NYA TRAFIKREGLER FRÅN 1 OKTOBER 1999!



### Nya/förändrade regler:

[Nya trafikregler](#)

[Körfält](#)

[Accelerationsfält](#)

[Hastighetsgräns](#)

[Hjälm & Bilbälten](#)

[Stopp/Parkeringsförbud](#)

[Parkerings vid hållplats](#)

[Stopplik](#)

[Tättbebyggt område](#)

[Gångator](#)

[Nya regler för gående](#) >>

[Ljus på fordon](#)

[Cykelöverfarter](#)

[Övergångsställen](#)

[Beställ broschyr](#)

**Tillbaka till:**

### Nya regler för gående

Nya bestämmelser finns för gående och de trafikanter som ska följa samma regler som gående:

- Är gångbanan smal och trång ska den i första hand användas av de som promenerar. Rullskridskoåkare, rullskidåkare, de som leder cykel m.fl. ska då i stället använda cykelbana eller körbana.
- Rullskidåkare och rullskridskoåkare ska använda höger sida av körbanan eller vägrenen, om de åker snabbare än gångfart och det är lämpligare. Annars ska de hålla till vänster.

### 7 kap. 1 §

"Gående skall vid färd på väg använda gångbanan eller vägrenen. Om det inte finns någon gångbana eller vägren, skall gående använda cykelbanan eller körbanan. **Detsamma gäller sådana trafikanter som avses i 1 kap. 4 § andra stycket om gångbanan är smal eller utrymmet på den är begränsat på annat sätt eller om det finns andra särskilda skäl för det. \*** Gående som använder vägrenen eller körbanan skall om möjligt gå längst till vänster i färdriktningen.

**Den som åker rullskidor, rullskridskor eller liknande och som färdas med högre hastighet än gångfart skall dock färdas längst till höger om det är lämpligare. \* - - -"**

### Reglerna för gående gäller många trafikanter

"- - - Bestämmelserna om gående gäller även den som åker skidor, rullskidor, skridskor, rullskridskor eller liknande och den som för, leder, skjuter eller drar sparkstötting, lekfordon eller liknande fordon. Bestämmelserna om gående gäller även den som leder, skjuter eller drar cykel, moped, motorcykel, barnvagn eller rullstol, den som för ett motordrivet fordon avsett att föras av gående samt den som själv för

[Vägar & Trafik](#)

[Vägverkets välkomstsida](#)

rullstol om han eller hon färdas med gångfart. - - "

(Ur 1 kap. 4 §)

**\*Det som är markerat med rött i lagtexten är det nya i trafikförordningen.**

**Kontakt personer:**

[Åke Svedberg](#) Telefon: 0243-751 34 / [Per Öhgren](#) Telefon: 0243-751 80

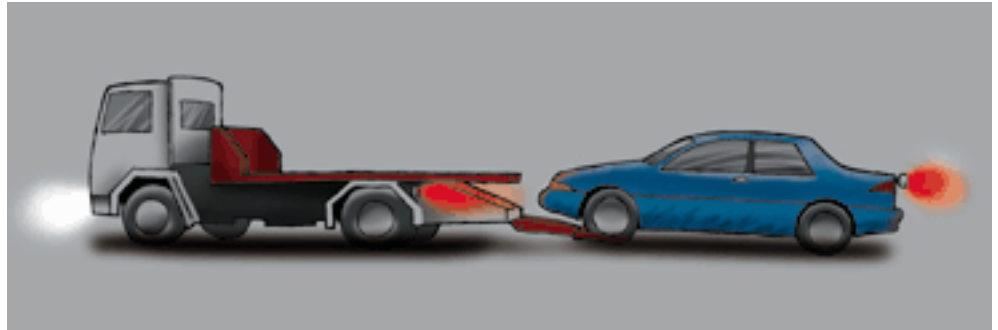
---

VÄGVERKET 781 87 Borlänge.

Telefon 0243-75 000. Telefax 0243-758 25. Texttelefon 0243-750 90.

e-post: [vagverket@vv.se](mailto:vagverket@vv.se) / Internet: [www.vv.se](http://www.vv.se)

## NYA TRAFIKREGLER FRÅN 1 OKTOBER 1999!



### Nya/förändrade regler:

[Nya trafikregler](#)

[Körfält](#)

[Accelerationsfält](#)

[Hastighetsgräns](#)

[Hjălm & Bilbălten](#)

[Stopp/Parkeringsförbud](#)

[Parkering vid hållplats](#)

[Stopplikt](#)

[Tättbebyggt område](#)

[Gågator](#)

[Nya regler för gående](#)

[Ljus på fordon](#) >>

[Cykelöverfarter](#)

[Övergångsstăllen](#)

[Bestăll broschyr](#)

**Tillbaka till:**

### Nya bestämmelser om ljus på fordon

Bestämmelserna om ljus på fordon har kompletterats:

- När ett skadat fordon bärgas i mörker och dålig sikt, ska det märkas ut som last om inte fordonets eget ljus fungerar.
- Vitt ljus bakåt får bara användas vid backning eller vid vissa arbeten.

### 3 kap. 68 §

"- - - Vid bärgning eller bogsering av ett skadat fordon på väg skall, om det skadade fordonets belysning inte kan användas på föreskrivet sätt, det skadade fordonet i stället märkas ut enligt bestämmelserna i 82 § andra stycket." \*

### 3 kap. 76 §

"Under färd på väg får från ett fordon

1. inte visas annat än vitt eller gult ljus framåt, samt
2. inte visas vitt ljus bakåt annat än vid backning eller vid arbete som kräver vitt ljus. \*

Detta gäller dock inte lykta med annan färg som föreskrivits för fordonet .  
- - -"

### 3 kap. 82 §

"- - - Under mörker, i skymning och gryning och i övrigt när det är påkallat av väderleken eller andra omständigheter skall lasten märkas ut

1. framtill med en lykta som visar vitt ljus framåt och med vita reflexer, och
2. baktill med en lykta som visar rött ljus bakåt och med röda reflexer. Reflexerna skall vara placerade så lågt att de kan återkasta skenet från andra fordons halvljus."

**\*Det som är markerat med rött i lagtexten är det nya i**

[Vägar & Trafik](#)

[Vägverkets välkomstsida](#)

**trafikförordningen.**

**Kontakt personer:**

[Åke Svedberg](#) Telefon: 0243-751 34 / [Per Öhgren](#) Telefon: 0243-751 80

---

VÄGVERKET 781 87 Borlänge.

Telefon 0243-75 000. Telefax 0243-758 25. Texttelefon 0243-750 90.

e-post: [vagverket@vv.se](mailto:vagverket@vv.se) / Internet: [www.vv.se](http://www.vv.se)



## NYA TRAFIKREGLER FRÅN 1 OKTOBER 1999!



### Nya/förändrade regler:

[Nya trafikregler](#)

[Körfält](#)

[Accelerationsfält](#)

[Hastighetsgräns](#)

[Hjälm & Bilbälten](#)

[Stopp/Parkeringsförbud](#)

[Parkering vid hållplats](#)

[Stopplikt](#)

[Tättbebyggt område](#)

[Gångator](#)

[Nya regler för gående](#)

[Ljus på fordon](#)

[Cykelöverfarter](#) >>

[Övergångsställen](#)

[Beställ broschyr](#)

### Skärpning vid cykelöverfarter

Vid cykelöverfarter gäller:

- Fordonsförare ska anpassa hastigheten så att det inte uppstår fara för cyklister och mopedister som är ute på cykelöverfarten.
- Cyklister och mopedister får bara korsa vägen när det kan ske utan fara.

Det är en skärpning för cyklister och mopedister jämfört med tidigare bestämmelser, som enbart innebar skyldighet att ta hänsyn till fordon som närmar sig.

### 3 kap. 61 §

"- - - En förare som närmar sig en obehövad cykelöverfart, skall anpassa hastigheten så att det inte uppstår fara för cyklande och mopedförare som är ute på cykelöverfarten.

En förare, som skall köra ut ur en cirkulationsplats eller annars efter att ha svängt i en vägkorsning skall passera en obehövad cykelöverfart, skall köra med låg hastighet och lämna cyklande och förare av moped klass II som är ute på eller just skall färdas ut på cykelöverfarten tillfälle att passera."

### 6 kap. 6 §

"Cyklande eller förare av moped klass II som skall färdas ut på en cykelöverfart skall ta hänsyn till fordon som närmar sig överfarten **och får korsa vägen endast om det kan ske utan fara.**" \*

**\*Det som är markerat med rött i lagtexten är det nya i trafikförordningen.**

**Tillbaka till:**

[Vägar & Trafik](#)

[Vägverkets välkomstsida](#)

**Kontakt personer:**

[Åke Svedberg](#) Telefon: 0243-751 34 / [Per Öhgren](#) Telefon: 0243-751 80

---

VÄGVERKET 781 87 Borlänge.

Telefon 0243-75 000. Telefax 0243-758 25. Texttelefon 0243-750 90.

e-post: [vagverket@vv.se](mailto:vagverket@vv.se) / Internet: [www.vv.se](http://www.vv.se)

## NYA TRAFIKREGLER FRÅN 1 OKTOBER 1999!



### Nya/förändrade regler:

[Nya trafikregler](#)

[Körfält](#)

[Accelerationsfält](#)

[Hastighetsgräns](#)

[Hjälm & Bilbälten](#)

[Stopp/Parkeringsförbud](#)

[Parkerings vid hållplats](#)

[Stopplikt](#)

[Tättbebyggt område](#)

[Gångator](#)

[Nya regler för gående](#)

[Ljus på fordon](#)

[Cykelöverfarter](#)

[Övergångsställen](#) >>

[Beställ broschyr](#)

### Omkörning vid övergångsställe

Det är förbjudet att köra om fordon eller spårvagnar strax före eller på obevakade övergångsställen och obevakade cykelöverfarter.

Det finns dock tre fall där det inte anses som omkörning att passera ett annat fordon:

- När det är täta köer i alla körfält.
- När körbanan har skilda körfält som är märkta med körfältsvägvisare.
- När fordonen finns i skilda körfält i anslutning till en vägkorsning.

I de här fallen finns särskilda bestämmelser om låg hastighet före övergångsställe eller cykelöverfart.

Dessutom gäller naturligtvis också de "vanliga" bestämmelserna vid övergångsställen och cykelöverfarter.

### 3 kap. 40 §

"Fordon eller spårvagnar får inte köras om strax före eller på ett obevakat övergångsställe eller en obevakad cykelöverfart."

### 3 kap. 41 §

"I följande fall anses det inte som omkörning när ett fordon i ett körfält passerar fordon i ett annat körfält

1. om körbanan har två eller flera körfält för färd i samma riktning och det är tät köbildning i alla körfält,
2. om körbanan är indelad i körfält för olika färdmål som är utmärkta med körfältsvägvisare, eller
3. om fordonen har placerats i skilda körfält i anslutning till en vägkorsning.

## Tillbaka till:

[Vägar & Trafik](#)

[Vägverkets välkomstsida](#)

Om ett fordon före ett övergångsställe eller en cykelöverfart passerar ett annat fordon i fall som avses i första stycket, skall det ske med så låg hastighet att föraren kan stanna omedelbart om gående befinner sig på övergångsstället eller stanna omedelbart om cyklande eller förare av moped klass II befinner sig på cykelöverfarten." \*

### Väjningsplikt vid övergångsställen

*obs! Den här regelförändringen gäller först från den 1 maj 2000*

Från 1 maj 2000 skärps kraven på hur fordonsförare ska bete sig vid övergångsställen. Då införs väjningsplikt mot gående som är ute på eller på väg ut på övergångsstället.

Liksom tidigare ska gående, innan de går ut på övergångsstället, ta hänsyn till hur snabbt fordon närmar sig övergångsstället och hur nära de är.

### 3 kap. 61 §

"Vid ett obevakat övergångsställe **har en förare väjningsplikt mot** \* gående som gått ut på eller just skall gå ut på övergångsstället. - - -"

### 7 kap. 4 §

"Gående som skall gå ut på ett övergångsställe skall ta hänsyn till avståndet till och hastigheten hos de fordon som närmar sig övergångsstället. - - -"

### DET HÄR ÄR VÄJNINGSPLIKT:

"Förare som har väjningsplikt skall tydligt visa sin avsikt att väja genom att i god tid sänka hastigheten eller stanna.

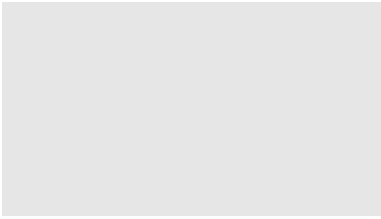
Föraren får köra vidare endast om det med beaktande av andra trafikanters placering, avståndet till dem och deras hastighet inte uppkommer fara eller hinder."

(3 kap. 5 §)

**\*Det som är markerat med rött i lagtexten är det nya i trafikförordningen.**

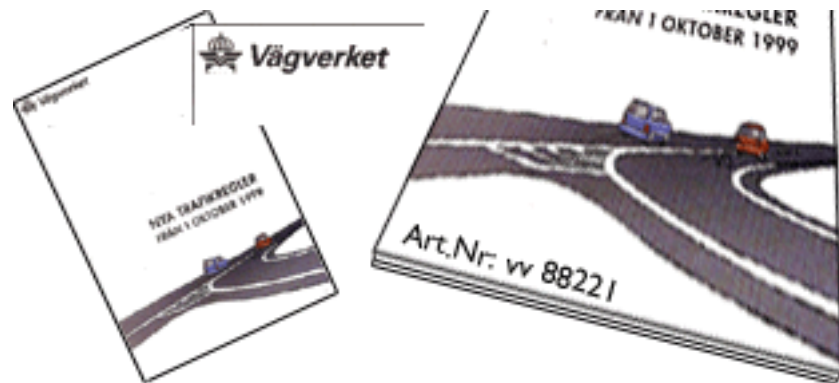
### Kontakt personer:

[Åke Svedberg](#) Telefon: 0243-751 34 / [Per Öhgren](#) Telefon: 0243-751 80



VÄGVERKET 781 87 Borlänge.  
Telefon 0243-75 000. Telefax 0243-758 25. Texttelefon 0243-750 90.  
e-post: [vagverket@vv.se](mailto:vagverket@vv.se) / Internet: [www.vv.se](http://www.vv.se)

## NYA TRAFIKREGLER FRÅN 1 OKTOBER 1999!



### Nya/förändrade regler:

[Nya trafikregler](#)

[Körfält](#)

[Accelerationsfält](#)

[Hastighetsgräns](#)

[Hjälm & Bilbälten](#)

[Stopp/Parkeringsförbud](#)

[Parkering vid hållplats](#)

[Stopplikt](#)

[Tättbebyggt område](#)

[Gångator](#)

[Nya regler för gående](#)

[Ljus på fordon](#)

[Cykelöverfarter](#)

[Övergångsställen](#)

[Beställ broschyr >>](#)

### Beställ Vägverkets broschyr

De nya trafikreglerna finns som broschyr att beställa hos:

Vägverket, butiken

781 71 Borlänge

Telefon: 0243-755 00

Telefax: 0243-755 50

e-post: [vagverket.butiken@vv.se](mailto:vagverket.butiken@vv.se)

Broschyrens artikelnummer: **vv 88221**

### Kontakt personer:

[Åke Svedberg](#) Telefon: 0243-751 34 / [Per Öhgren](#) Telefon: 0243-751 80

VÄGVERKET 781 87 Borlänge.

Telefon 0243-75 000. Telefax 0243-758 25. Texttelefon 0243-750 90.

e-post: [vagverket@vv.se](mailto:vagverket@vv.se) / Internet: [www.vv.se](http://www.vv.se)

**Tillbaka till:**

[Vägar & Trafik](#)

[Vägverkets välkomstsida](#)