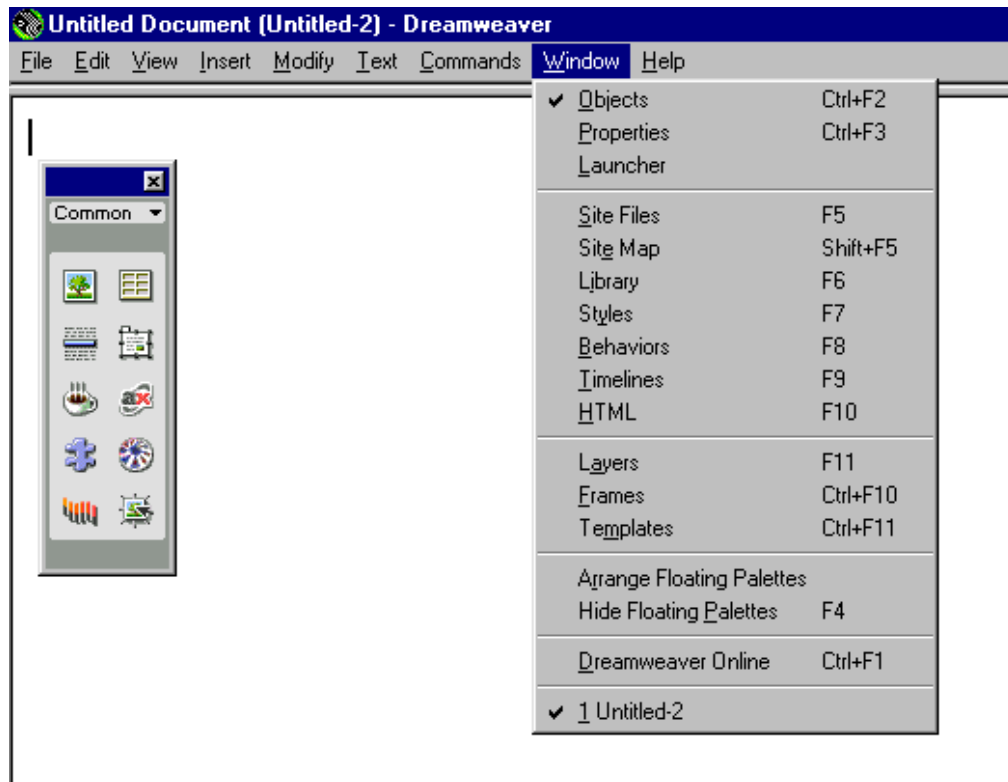


Dreamweaver 2.0

Komma igång!

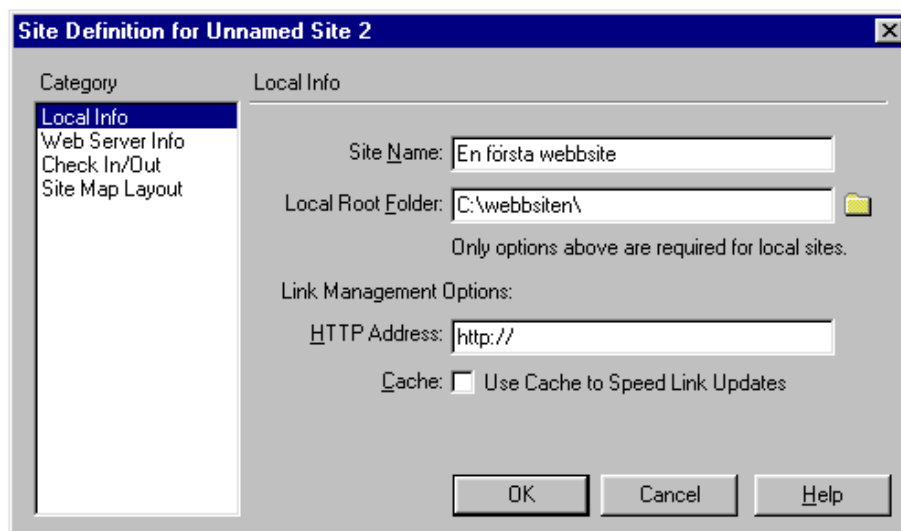
Välkommen till Dreamweaver 2.0. Nedan ser du dokumentfönstret. Dessutom visas verktygsfältet objects. Om du saknar det kan du välja det precis som jag gjort i exemplet nedan. Med hjälp av detta infogar du olika objekt. Exempelvis bilder, tabeller, horisontella linjer och lager.

Om du dessutom väljer verktygsfältet Properties får du fram ett verktygsfält för att formatera de objekt som du lägger in.



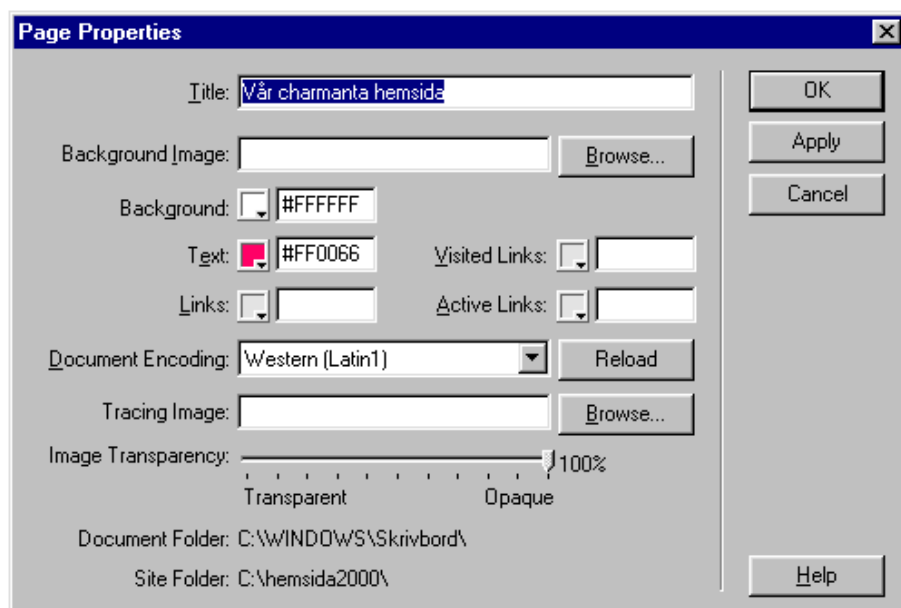
Min Site

Innan du börjar skall du skapa en "hemmapp" för din webbsite. I den kan du skapa en särskild mapp för bilder. När du gjort detta skapar du en site genom att välja i menyn File-New Site



Grundinställningar för din sida

Välj i menyn Modify – Page properties.



Som nybörjare så räcker det med att ange:

Hemsidans titel Vår charmant hemsida

Bakgrundsfärg FFFFFFFF = Vit

Textfärg FF0066 = En röd variant

Skriva in text

Skriv in följande på din sida.

Historien om ett företag. (tryck enter)

Det började för 18 år sedan i en liten stad med namnet Alingsås. Det osv. 10 rader.

Förklaring till textformatering med verktygsfältet properties.



Markera huvudrubriken (Historien...) och formatera med hjälp av verktygsfältet properties.
Font=Arial Font Size=5 Fortsätt att formatera din text på valfritt sätt

Dessutom har du möjlighet att göra ytterligare formateringar.

Fet (**B**), Kursiv (*K*),

Justering Vänster, Centring och Högerjustering

Punktlista, Numrerad lista samt öka/minska indrag.

Länkar:

Dessutom har du möjlighet att skapa en länk samt ange mål (target) för länken ifall du använder ramar (frames) och vill att ett dokument skall visas i en annan ram.

Du kan exempelvis skriva in länkar enligt nedan:

http://www.gp.se

en helt annan webbsida

kontakt.htm

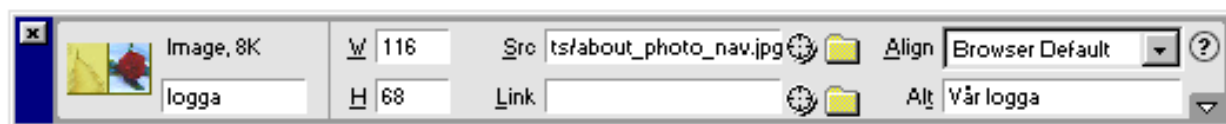
en sida som ligger på din webbsida

mailto:ll@skola.alingsas.se

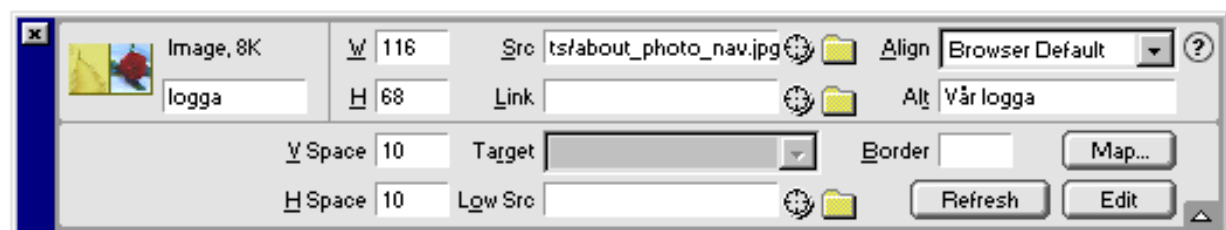
en länk för att skicka mail

Infoga bildobjekt

Börja med att infoga en bild med hjälp av verktygsfältet objects. När du infogat bilden ändras innehållet i verktygsfältet properties.



Klicka här



Förklaring

Ge objektet ett namn

logga

Anger objektets storlek

Width=116 Height=68

Src

filnamn inkl sökväg

Align

hur text skall förhålla sig till bilden

Link

eventuell länk

Alt

text som visas då man pekar på bild eller då bild ej kan visas

VSpace, Hspace

avstånd till omgivningen i pixlar

Target

om länk skall visas i annat fönster

Low src

om man först vill visa lågupplöst bild

Border

om ram skall visas på länkad bild

Map

om flera länkar skall finnas på bilden

Refresh, Edit

enbart om du skall redigera bild inifrån dreamweaver

Lägga in horisontell linje



Lägga in en tabell

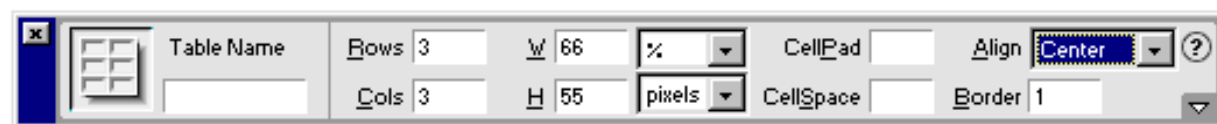
Du kan skriva in information direkt i tabellen eller ”dra” in markerad text i rutorna.

Du kan storleksförändra tabellen genom att dra i kantlinjerna i höger eller underkant.

Du kan markera hela tabellen genom att klicka i ett hörn

Radvis (vänsterkant)

Kolumnvis (överkant)



Rows	Antal rader
Cols	Antal kolumner
W	Vidd i %
H	Radhöjd i pixlar
Cellpadding	Luft inuti cellen
Cellspace	Tjocklek på ”pinnarna” inuti tabellen
Align	Höger, vänster eller centrerad justering av tabellen
Border	Tjocklek på ram

Undersök även de andra valmöjligheterna du får om du expanderar verktygsfältet i nedre högra hörnet.

Om du istället markerar rad eller kolumn förändras verktygsfältet. Undersök vilka möjligheter detta ger.