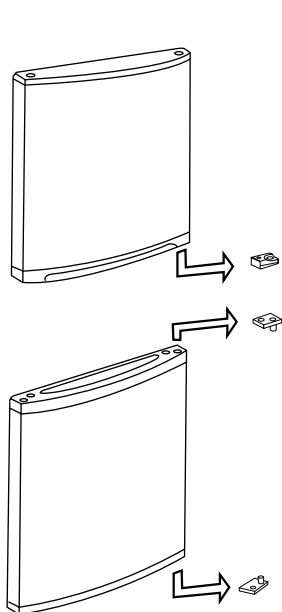


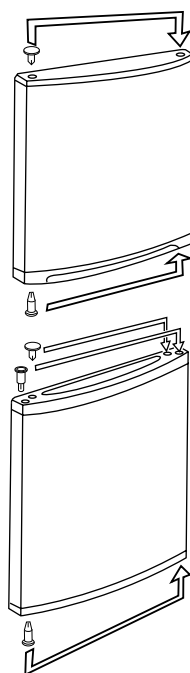
Så skiftar du dörrupphängningen



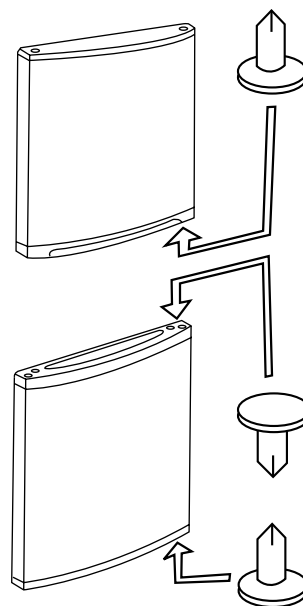
Delar för vänsterupphängning.



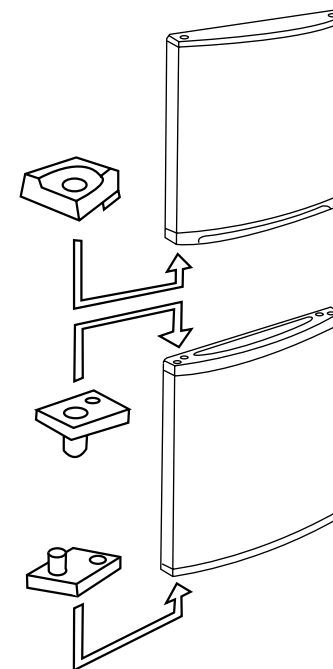
1. Demontera de tre delar som är gjorda för högerupphängning. Spara dem för framtida bruk.



2. Demontera pluggarna och flytta dem till motsatta sidan på dörren.



3. Montera de tre nya pluggarna.



4. Montera delarna som är gjorda för vänsterupphängning.