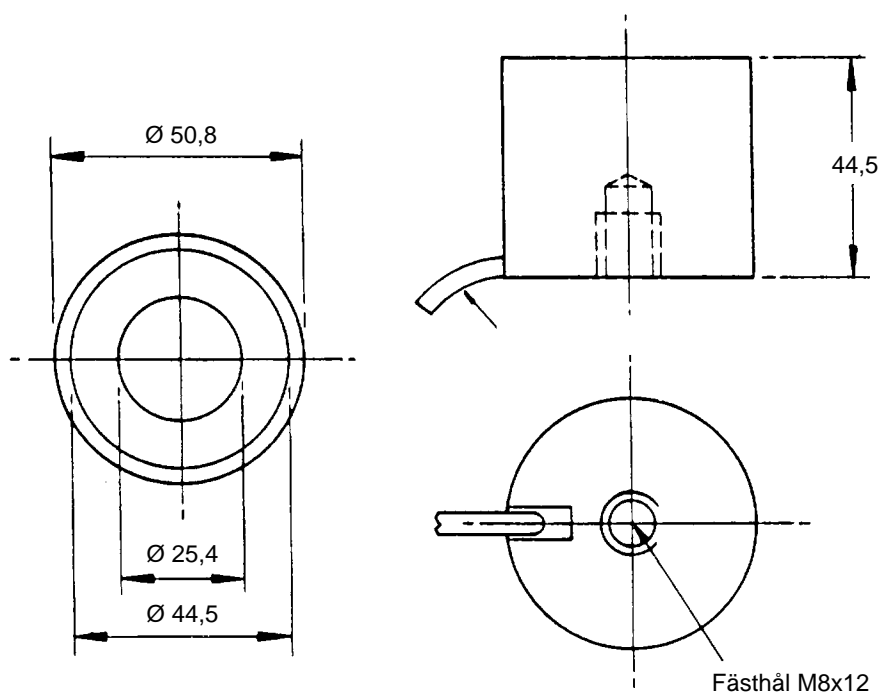


## HÅLLMAGNET Typ BEM.5.

Hållmagnet typ BEM.5 tillverkas för:

- Effektförbrukning: 5 W
- Spänningar: 6 – 240 V=
- Likspänning eller helvågslikriktad växelspänning.
- Den låga effektförbrukningen ger maximal driftsäkerhet
- Beställningsnr: BEM.5/(driftspänning)
- Anslutningstrådar L = 200 mm



### Klarar upp till 55 kg

Denna hållmagnet utvecklar en hållkraft av ungefär 55 kg, mätt vinkelrätt mot en stålplatta (medföljer ej) med vilken den gör mekanisk kontakt. Det förutsätts att omgivningstemperaturen är 20°C och att spolen uppnått arbetstemperatur.

För att erhålla max effekt bör stålplattan vara minst 5 mm tjock. Observera att magneten har betydligt lägre motstånd mot sidokrafter som ger upphov till glidningar sidledes.

#### Faktorer vid val av elektromagnet

Elektromagneten omvandlar elektrisk energi till mekanisk. Dens kapacitet för:

- Kraftbehov
- Inkopplingstid
- Omgivningstemperatur
- Lik- eller växelspänning

#### Inkopplingstid

Aktiverad tid jämfört med arbetscykel ger arbetscykel i % och påverkar kraftuttaget.

#### Omgivningstemperatur

Spolarna är dimensionerade för +20°C och 75°C tempstegring.

#### Lik- eller växelspänning

Likspänningsdrift gertyst gång och bräprestanda vid kortaslaglängder. Växelspänningsdrift ger större kraft och snabbare reaktion men kan i vissa fall överhettas och brumma. I båda fallen kan drivspänningen varanärmast valfri.