

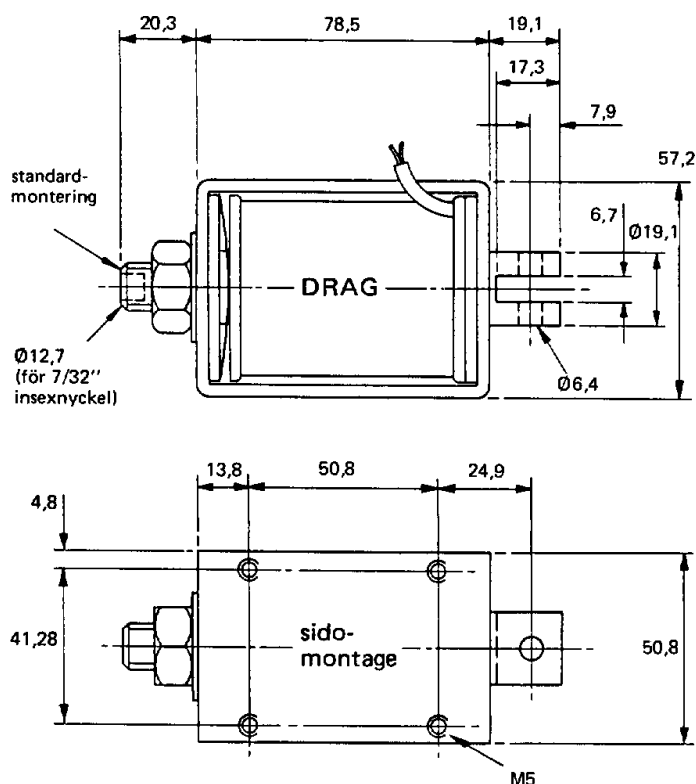
Drag/Tryck-magnet Typ BDC.7.

Manövermagnet BDC.7. tillverkas för:

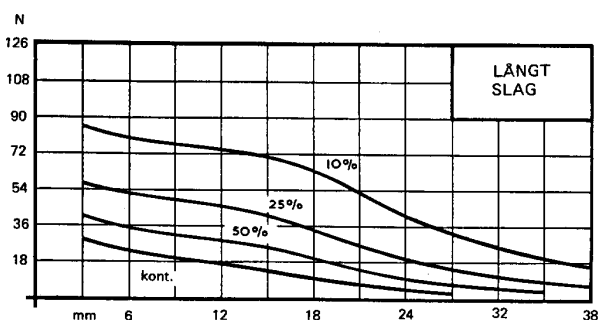
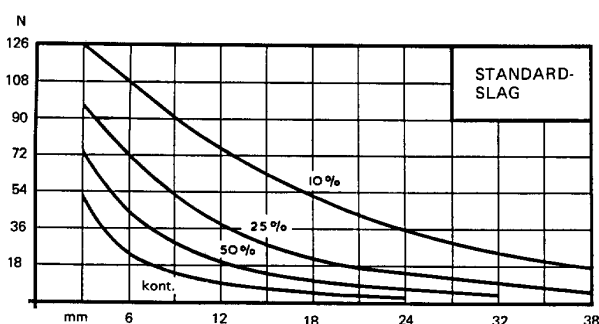
- Likspänning:
 - Standard slaglängd
 - (Drag: även lång slaglängd)
- Tryck:
 - Special
- Mekanik:
 - Mutterfäste (bild)
 - Sidomontering M5
- Data:
 - Vikt ca 1140 g
 - Ankarets vikt 145 g
 - Anslutningstrådar
 - L = 200 mm



Alla mått i mm
Draget läge



Typ BDC.7.—likspänning



Angivna krafter gäller vid arbetstemperatur. Kraften vid kall spole är högre. 1 Newton motsvarar cirka 100 gram.

Arbetscykel (max)

BDC.7.	10%-spole	25%-spole	50%-spole
Kont.	40 s	4,0 min	8 min
1-cykel	60 s	2,4 min	4,35 min

Effektförbrukning

Inkoppling	Likspänningsdrift W
Kont.	20
50%	40
25%	80
10%	200

Faktorer vid val av elektromagnet

Elektromagneten omvandlar elektrisk energi till mekanisk. Densitet passar för:

- Kraftbehov
- Inkopplingstid
- Omgivningstemperatur
- Lik- eller växelspanning

Inkopplingstid

Aktiverad tid jämfört med arbetscykel ger arbetscykel i % och påverkar kraftuttaget.

Omgivningstemperatur

Spolarna är dimensionerade för +20°C och 75°C tempstegring.

Lik- eller växelspanning

Likspänningsdrift ger tyst gång och bra prestanda vid korta slaglängder. Växelspanningsdrift ger större kraft och snabbare reaktion men kan i vissa fall överhettas och brumma. I båda fallen kan drivspänningen varanärmast valfri.