

# Drag/Tryck-magnet Typ BDC.0.

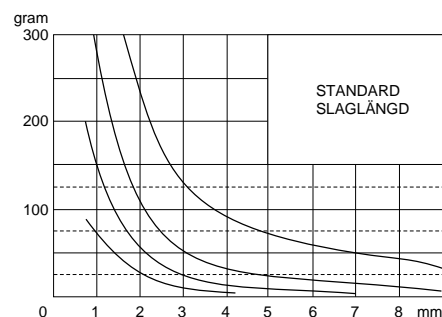
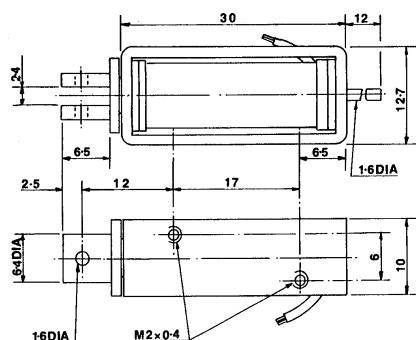
**Manövermagnet BDC.0. tillverkas för:**

- Likspänning:  
Driftspänning upp till 30V  
Standard slaglängd
  - Drag/Tryck/Drag&Tryck
- Mekanik:  
Sidomontering M2
  - Data:  
Vikt ca 18 g  
Ankarets vikt 4 g  
Maximal slaglängd 9 mm  
Anslutningstrådar L = 200 mm



### Typ BDC.0. – likspänning

Alla mått i mm  
 Draget läge



Angivna krafter gäller vid arbetstemperatur, magneten vertikalt monterad. Kraften vid kall spole är högre.

## Effektförbrukning

Inkoppling	Likspänningsdrift W
Kont.	2
50%	4
25%	8
10%	20

## Faktorer vid val av elektromagnet

Elektromagneten omvandlar elektrisk energi till mekanisk. Den skapar följande:

- Kraftbehov
- Inkopplingstid
- Omgivningstemperatur
- Lik-ellerväxelspänning

### Inkopplingstid

Aktiverad tid jämfört med arbetscykel ger arbetscykel i % och påverkar kraftuttaget.

### Omgivningstemperatur

Spolarna är dimensionerade för +20°C och 75°C tempstegring.

## Lik- eller växelspänning

Likspänningsdrift ger tyst gång och bra prestanda vid korta slaglängder. Växelspänningsdrift ger större kraft och snabbare reaktion men kan i vissa fall överhettas och brumma. I båda fallen kan drivspänningen vara närmast valfri.