

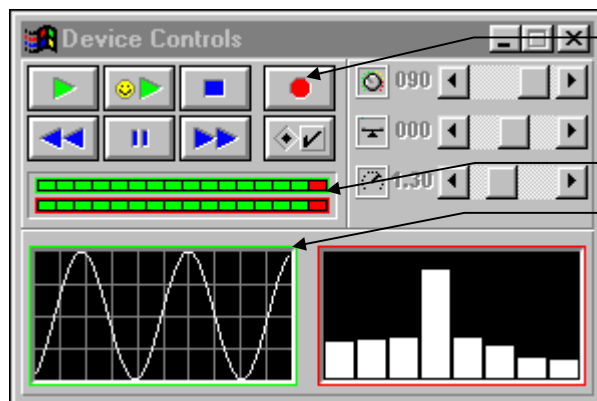
# Goldwave Start manual

(1) Gör ny ljudfil (New Sound med File → new  
Ställ samplings rate till 16 000

(2) Starta ljudkällan (dvs kassettbandspelare, CD eller Videobandspelare)

(3) Tryck på inspelningsknappen

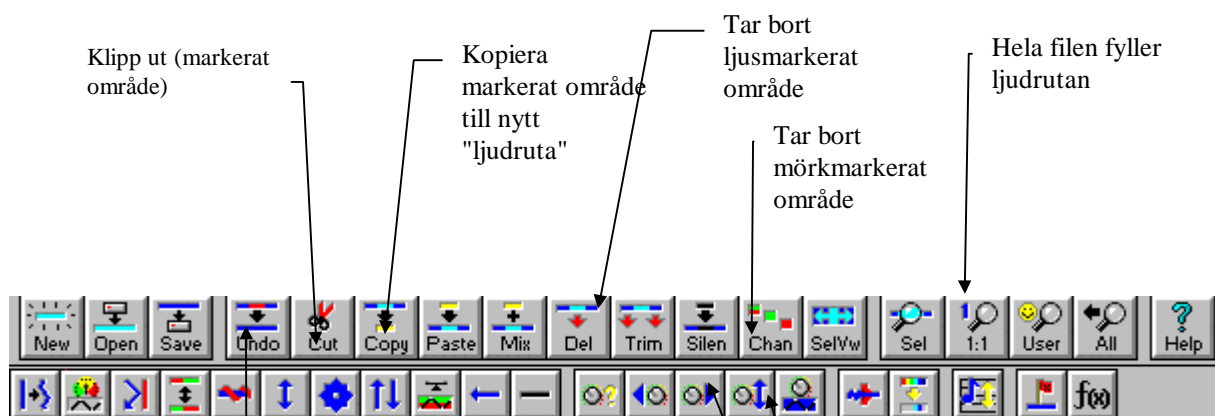
Kontrollera inspelningsnivåerna både i VU-metern och Sinuskurvan  
(sinuskurvan får ej slå i tak)



Inspelnings knapp (rec)  
(Samma knapp för att stoppa  
inspelningen)

VU meter (stapelindikator)

Sinuskurva (mono eller  
vänster kanal)



Klipp ut (markerat  
område)

Kopiera  
markerat område  
till nytt  
"ljudruta"

Tar bort  
ljusmarkerat  
område

Tar bort  
mörkmarkerat  
område

Hela filen fyller  
ljudrutan

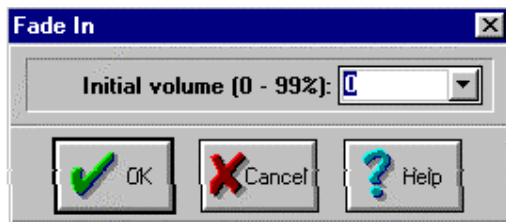
Ångra senaste  
ändring

Maximerar  
sinuskurvan

Fade out

Vid för eller för låg, för låg eller ingen insignal dubbelklicka på högtalarikonen (se annan manual)

Vid redigering så används både höger och vänster musknapp



### För "infadning"

- markera det område som du vill "fada" (ljusmarkerat område)
- klicka på infadnings-ikonen
- välj ingångsvolym från 0 - 99%
- klicka OK



Startvolumen är alltid  
100% (annars så blir det  
hack)

OBS! Glöm inte att  
använda undoknappen när  
det blir fel!